

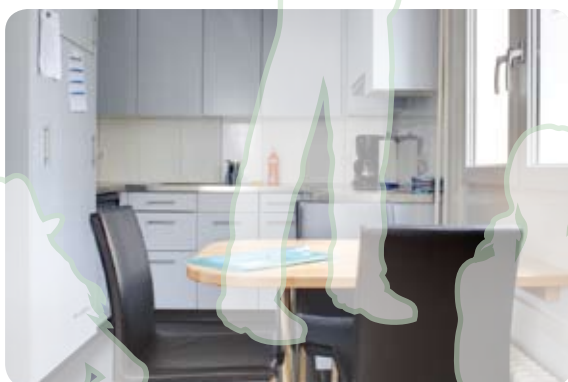
Wohnen und Leben

einzigartig - lebendig...

unsere Kernkompetenzen

Wohnangebote

Wohngruppen



Durch Anerkennung, sinnvolle Aufgaben und Freizeitgestaltung, Schulung und Bildung sollen Selbstwertgefühl, Wohlbefinden und allgemeine Lebensqualität optimiert werden.



Impressum

1. Auflage 2010
Gestaltung: VALIDA St. Gallen
Druck: Cavelti AG Gossau
© Copyright 2010
VALIDA St. Gallen
Alle Rechte vorbehalten.
Nachdruck – auch auszugsweise –
nur mit ausdrücklicher Genehmigung
der VALIDA St. Gallen gestattet.

Inhaltsverzeichnis

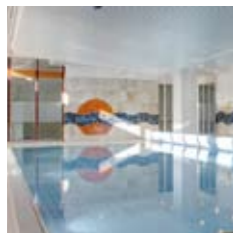
Kernkompetenzen und Leitbild	4-5
VALIDA im Überblick	6-7
Aufnahme, Begleitung, Haltung	8-9
Entwicklung, Auftrag, Ziele	10-11
Wohnangebote	12-13
Aussen-Wohngruppe	14
Freizeitangebote, Sport und Kultur	15



Kernkompetenzen



- Hohe Fachkompetenz sichergestellt durch ausgebildete Betreuungspersonen im interdisziplinären Austausch



- Integrierte und moderne Infrastruktur



- Milieutherapeutisches Arbeiten



- Personenzentriert nach dialogischem Begleitprinzip



- Freizeitangebote, Sport und Kultur



- Ausbildungsplätze für angehende Betreuungspersonen FABE / Sozialpädagogen HF/FH

Unser Leitbild

Ziel der VALIDA ist es, einerseits die verschiedenen Fähigkeiten der Menschen mit Beeinträchtigung zu erhalten und weiter zu entwickeln sowie andererseits ein Umfeld zu schaffen, in dem sie ihr Leben, trotz Einschränkungen, so selbstständig wie möglich meistern können. Durch Anerkennung, sinnvolle Aufgaben und Freizeitgestaltung, Bildung und individuelle Entwicklung sollen Selbstwertgefühl, Wohlbefinden und allgemeine Lebensqualität optimiert werden.

In der VALIDA werden Menschen mit Beeinträchtigung als interne Kunden angesehen, welche ein Anrecht auf optimale Leistungen haben und deren Ausgestaltung, so weit wie möglich, mitbestimmen.

Menschenbild

Wir gehen von einem Menschenbild aus, das auf Ganzheit beruht. Nicht die Beeinträchtigung, sondern die gesamte Person als physisches, psychisches und soziales Wesen muss in unsere Arbeit mit einbezogen werden. Unsere Sichtweise geht davon aus, dass jeder Mensch eigene Fähigkeiten zur Veränderung und Problemlösung in sich trägt. Diese Fähigkeiten können aus den verschiedensten Gründen eingeschränkt sein.

Wir erachten es als unsere Aufgabe diese verborgenen, allenfalls brachliegenden Ressourcen zu entdecken und zu fördern. Grundsätzlich wissen wir nicht, was für andere Menschen gut ist, das wissen sie selber, auch wenn der Zugang zu diesem Wissen verschüttet sein mag. Wir möchten den Menschen mit der Einstellung begegnen, dass ihr Verhalten eine Bedeutung für sie hat. Der Mensch soll nicht isoliert betrachtet werden, jeder ist ein «Rädchen» innerhalb eines Systems.

dazu vier Leitsätze aus unserem Qualitätsmanagement:

Kunden/Menschen mit Beeinträchtigung

Als zuverlässiger Partner engagieren wir uns täglich für den gemeinsamen, langfristigen Erfolg.

Produkte und Dienstleistungen

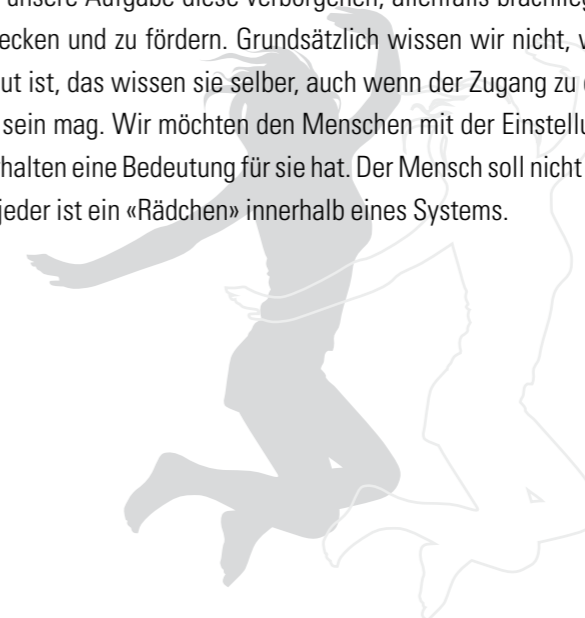
Wir erbringen - mit bewusstem Einsatz von Ressourcen und geeigneter Infrastruktur - marktorientierte Leistungen mit bestmöglichem Anteil an behindertengerechter Arbeit.

Mitarbeitende mit Beeinträchtigung/ Angestellte

Wir steigern die soziale und wirtschaftliche Kompetenz durch Mit-Verantwortung, konstruktive Zusammenarbeit und kontinuierliche Entwicklungsmöglichkeit.

Öffentlichkeit

Durch gezieltes Auftreten und offene Kommunikation fördern wir die Sensibilität für Belange und Fähigkeiten von Menschen mit Beeinträchtigungen.



VALIDA im Überblick



• Die Institution

Die VALIDA gehört mit rund 320 Arbeitsplätzen, davon 218 für Menschen mit einer Beeinträchtigung und einem Umsatz von gut 14-16 Mio. Franken zu den bedeutenden Sozialen Institutionen der Schweiz. Die VALIDA versteht sich als Produktions- und Dienstleistungsunternehmen mit sozialer Ausrichtung. Hier finden Menschen mit einer körperlichen, geistigen, psychischen oder mehrfa-

chen Beeinträchtigung, im Alter ab 16 Jahren, eine Arbeits- oder Ausbildungsstelle. Rund 50 Menschen wohnen im Wohnhaus und ca. 30 Personen machen Gebrauch von anderen Wohnangeboten der Institution.

Die VALIDA ist ein gemeinnütziger, politisch und konfessionell neutraler Verein im Sinne von Art. 60ff des schweizerischen Zivilgesetzbuches (ZGB).

• Auftrag / Leitbild

Die VALIDA erfüllt soziale Aufträge für Menschen mit unterschiedlicher Beeinträchtigung in folgenden Bereichen:

- Ausbildung Jugendlicher
- Abklärungen und Arbeitstrainings
- Geschützte Arbeitsplätze
- Wohnen, Leben, Freizeit

Ziel der VALIDA ist es, einerseits die verschiedenen Fähigkeiten der Men-

schen mit Beeinträchtigung zu erhalten und zu fördern und andererseits ein Umfeld zu schaffen, in dem sie ihr Leben, trotz Einschränkungen, so selbstständig wie möglich meistern können. Durch Anerkennung, sinnvolle Aufgaben und Freizeitgestaltung, Schulung und Entwicklung sollen Selbstwertgefühl, Wohlbefinden und allgemeine Lebensqualität optimiert werden.

• Arbeitsplätze

Unser Angebot beläuft sich zur Zeit auf 218 begleitete und geschützte Arbeitsplätze für Menschen mit einer Beeinträchtigung. Das Anforderungsprofil der einzelnen Arbeitsplätze liegt zwischen einem CNC-Operateur und einem Mitarbeiter im Bereich Beschäftigung-Atelier. Die Mitarbeiter/innen in der

Arbeitswerkstätte werden begleitet und können dadurch eine wirtschaftlich ertragbringende Arbeit verrichten. Die VALIDA stellt auf die Beeinträchtigung abgestimmte Arbeitsplätze zur Verfügung. Dabei wird darauf geachtet, dass die individuellen Fertigkeiten der einzelnen Mitarbeiter/innen soweit als

möglich berücksichtigt und weitergebildet werden. Für Mitarbeiter/innen, die aufgrund einer Beeinträchtigung, gesundheitlichen oder sozialen Gründen im normalen Arbeitsprozess nicht mehr teilnehmen können, besteht die Mög-

lichkeit, in unser Atelier zu wechseln. Hier bieten wir eine Tagesstruktur mit gestalterischen Arbeiten bis hin zu musischen Tätigkeiten. Die Arbeitszeiten für die gesamte Belegschaft orientieren sich an denen der Wirtschaft.

• Ausbildung

In unserer Institution bieten wir diverse Ausbildungsmöglichkeiten an. Ausbildungsplätze bestehen in den Bereichen Schreinerei, Oberflächenbehandlung, Industrie-Handarbeiten, Metallbearbeitung, Küche, Reinigungsdienst, Wäscherei und Gartenpflege. Für den Schreinereibereich ist eine eigenständige Lehrwerkstatt mit insgesamt 8 Ausbildungsplätzen vorhanden. Alle anderen Plätze sind in den einzelnen Bereichen integriert. Während ihrer Lehrzeit wer-

den die Auszubildenden von Fachkräften begleitet. Unser Ausbildungsprogramm orientiert sich grundsätzlich an den Richtlinien der Fachverbände. Zusätzlich bieten wir den Lehrlingen aber eine auf sie persönlich abgestimmte Förderung und Schulung an. Die fachliche Ausbildung wird, wenn möglich, auch an aktuellen Kundenaufträgen betrieben. Arbeitstechniken werden in Gruppen oder einzeln vermittelt, eingeübt und durch mehrmaliges Wiederholen gefestigt.

• Produkte und Dienstleistungen

Auf dem Markt siedelt die VALIDA ihre vielfältigen Produkte und Dienstleistungen im mittleren bis hohen Qualitäts- und Preisniveau an. Im Zusammenspiel mit der Wirtschaft versteht sich die VALIDA als Mitbewerber und Zulieferant, aber auch als Auftraggeber und Partner. Für komplexe und grosse Aufträge wird eng mit Partnerinstitutionen oder Partnerfirmen aus der

Wirtschaft zusammengearbeitet. Die VALIDA ist in folgenden Produktions- und Dienstleistungsbereichen tätig:

- Holzwarenproduktion
- Metall- und Kunststoffbearbeitung
- Industrie-Handarbeiten
- Gartenpflege
- Wäscherei
- Reinigungsdienst
- Verkaufsladen und Atelier

Wir bieten folgende Ausbildungsarten an:

- Schnuppern
- Abklärung/Arbeitstraining
- Praktische Ausbildung
PrA INSOS
- Anlehre EBA
- Voll-Lehre EFZ



Mix
Produktgruppe aus vorbildlich bewirtschafteten Wäldern, kontrollierten Herkünften und Recyclingholz oder -fasern

Aufnahme - Begleitung - Haltung

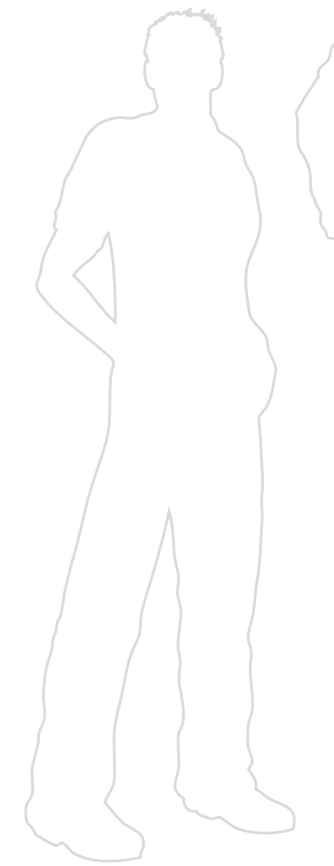
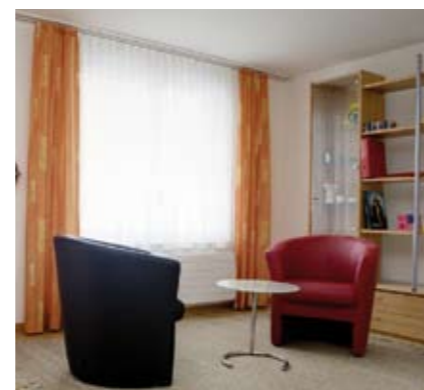


Aufnahme

In der VALIDA finden Frauen und Männer Aufnahme, die infolge ihrer Beeinträchtigung und/oder aus sozialen Gründen nicht mehr in ihrer Familie oder selbstständig wohnen können.

Sie beziehen eine IV-Rente oder sind in einer beruflichen Massnahme - sie sind aber nicht schwerstpflegebedürftig im Sinne der Notwendigkeit einer langzeitlichen, täglichen Pflege. Unsere Kernkompetenzen finden sich im milieu-therapeutischen Arbeitsfeld.

Sie haben einen Arbeitsplatz innerhalb oder ausserhalb der VALIDA.



Begleitung

Unter Begleitung verstehen wir eine professionelle, differenzierte Tätigkeit und Unterstützung, die den agogischen Prinzipien und Leitideen gerecht wird. Der Begriff Begleitung soll den Begriff Betreuung nicht ersetzen, wird jedoch von uns bevorzugt als näher stehend an einer dialogischen Haltung und als weniger fremdbestimmend.

Da der Bewohner sich nicht nur in der VALIDA, sondern auch in der näheren und weiteren Umgebung zuhause fühlen soll, sind die begleitenden Aufgaben sowohl nach innen als auch nach aussen gerichtet.

Entwicklung - Auftrag - Ziele

Standortgespräche, Entwicklung und agogische Planung

Wir beziehen uns bei der Begleitung und Förderung der Bewohner auf eine dialogische Haltung. Die dialogische Haltung ist eine Neuorientierung behinderungsbezogener Dienstleistungen und bezieht sich sowohl auf die Inhalte der Unterstützung/Begleitung, als auch auf die Berufsrolle der Begleitpersonen.

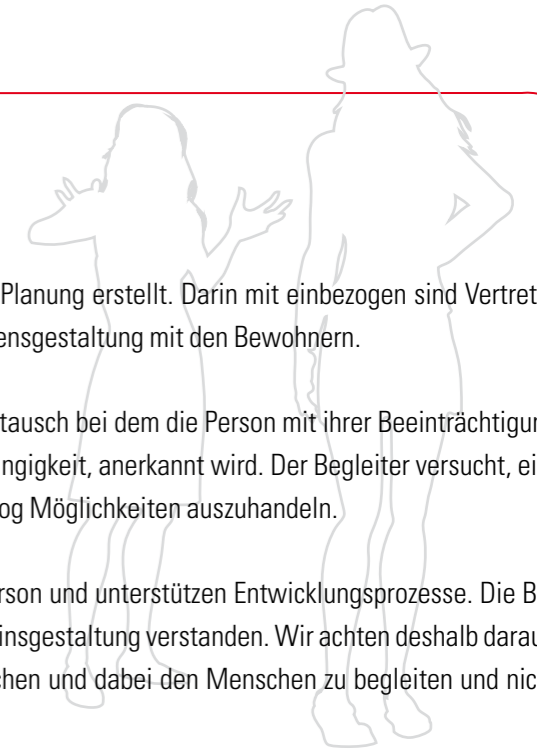


In der VALIDA wird regelmässig mit allen Bewohnern eine agogische Planung erstellt. Darin mit einbezogen sind Vertreter sämtlicher Bereiche. Die agogische Planung dient als Basis für die Lebensgestaltung mit den Bewohnern.

Bei der Festlegung der Ziele geht es um einen partnerschaftlichen Austausch bei dem die Person mit ihrer Beeinträchtigung als primär aktive Persönlichkeit, mit Anteilen von Autonomie und Abhängigkeit, anerkannt wird. Der Begleiter versucht, einfühlsam mit der Person mitzugehen, sie zu verstehen und in einem Dialog Möglichkeiten auszuhandeln.

Wir orientieren uns an vorhandenen Kompetenzen/Ressourcen der Person und unterstützen Entwicklungsprozesse. Die Begleitung, Unterstützung und Förderung wird als eine gemeinsame Daseinsgestaltung verstanden. Wir achten deshalb darauf, anregende, gemeinsame Lernsituationen und Erfahrungen zu ermöglichen und dabei den Menschen zu begleiten und nicht fremd zu bestimmen.

Unsere agogischen Ziele können wir nur durch Vertrauen, gegenseitigen Respekt und Akzeptanz erreichen.



Auftrag

Wir möchten eine dauernde Entwicklung gewährleisten, die folgende Charakteristiken hat:

- Die Unterstützung orientiert sich am Individuum, respektiert das Recht auf seine Eigenart, seinen Bedürfnissen und seiner grösstmöglichen Selbstständigkeit.
- Eine schrittweise Hinführung zu einer selbstständigen und von Begleitung möglichst unabhängigen (internen und externen) Lebensführung im Wohn-, Arbeits- und Freizeitbereich.
- Der Mensch ist ein soziales Wesen, was auch bedeutet, die soziale Rolle ist ein untrennbarer Teil seiner Entwicklung. Wir unterstützen den Menschen mit einer Beeinträchtigung in seiner Identitätsfindung und seinen sozialen Kontakten.
- Unterstützungsleistungen bedürfen einer lebenslaufbezogenen Zielorientierung. Da Menschen nur über ihre eigene Lebensgeschichte verstanden werden, sind ganzheitliche Zielsetzungen, so weit als möglich, über diese Lebensgeschichte einer Person definierbar.
- Wir verhelfen dem Bewohner und Mitarbeiter zu einer Teilnahme am öffentlichen Leben und zu Kontakten ausserhalb des Wohnhauses.

Wohnangebote

Was ist möglich in der VALIDA

Menschen mit geistiger oder mehrfacher Beeinträchtigung finden in einer unserer Wohnformen einen geschützten und familiären Lebensraum. Unser Ziel ist es, Menschen mit einer Beeinträchtigung in alle Lebensbereiche mit einzubeziehen und die Ressourcen individuell zu nutzen.

Unter Wohnen in der VALIDA verstehen wir einen Ort, an dem Menschen mit Beeinträchtigung mit individueller Begleitung, so selbstständig wie möglich, Wohnen können. Das Wohnhaus sowie die Aussen-Wohngruppe sollen den Bewohnern ein neues Zuhause bieten, in dem die individuellen Fähigkeiten/Ressourcen erkannt und akzeptiert werden. Eine dialogische Begleitung soll Fremdbestimmung vorbeugen.



Varianten der Aufenthalte

- Langfristiger Wohnsitz
- Berufliche Massnahmen
- Schnuppern
- Befristeter Aufenthalt
- Notaufenthalte
- Ferien



Angebote im Wohnhaus

Auf sechs Stockwerken bietet das Wohnhaus rund 50 Wohnplätze an. Auf einer Stock - Wohngruppe leben 8 bis 9 Bewohner beiderlei Geschlechter.

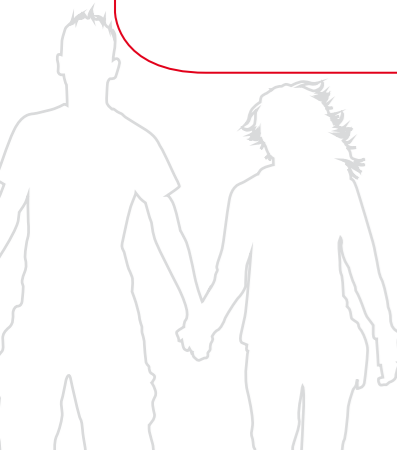
Alle Bewohner haben die Möglichkeit, sich ihr Zimmer, bzw. Studio bedürfnisorientiert und nach eigener Vorstellung einzurichten. Im Wohnhaus werden, nebst den bestehenden Bewohner-Zimmern, insgesamt 17 Wohnstudios angeboten. Diese verfügen jeweils über einen eigenen Sanitärbereich. Mit dem Angebot «Wohnstudio» will die VALIDA auf die steigenden Bedürfnisse bestimmter Bewohnergruppen (zwei- bzw. eingeschlechtliche Paare mit internen oder externen Partnern) eingehen und ihnen gleichzeitig die benötigte Betreuung garantieren.

Durch die Förderung und der Erhaltung der hauswirtschaftlichen und sozialen Fähigkeiten der Bewohner, wird ein Wechsel in eine weniger betreute Wohnform, z.B. AWG (Aussen-Wohngruppe der VALIDA) angestrebt.

Da die Verhaltensweisen eines Menschen immer direkte Rückschlüsse auf seine Lebensverhältnisse zulassen, steht für uns im Wohnbereich der Aufbau stabiler Vertrauensgrundlagen und tragfähiger Beziehungsstrukturen zwischen Bewohner und Begleiter im Vordergrund.

Das Wohnhaus sowie die Aussen-Wohngruppe sind an 365 Tagen betreut. Während den Betriebsferien wird mit einem reduzierten Betreuungsangebot gearbeitet.





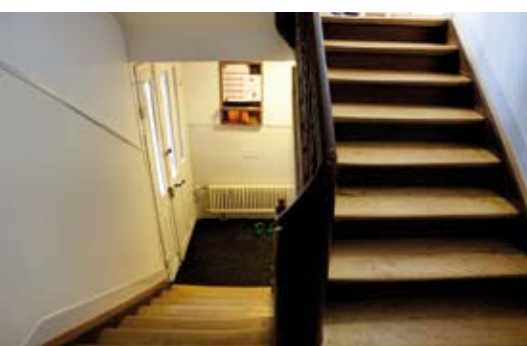
Aussen-Wohngruppe

Angebote Aussen-Wohngruppe, Einzimmerwohnung

Nach erfolgreichem Abschluss eines Wohntrainings (Wohntrainingsgruppen), werden auf Wunsch des Bewohners und in Absprache mit der gesetzlichen Vertretung, kleine, weitgehend autonome Wohneinheiten, sog. begleitete Aussen-Wohngruppe, angeboten. Bei Bewohnern, die über ein hohes Mass an lebenspraktischen Fähigkeiten verfügen und lediglich wenig Begleitung benötigen, besteht die Möglichkeit eine externe Einzimmerwohnung zu beziehen.

In 11 Wohnungen bietet die Aussen-Wohngruppe ca. 30 Wohnplätze (1er, 2er und 3er Wohngemeinschaften) für Frauen und Männer an. Darin enthalten sind Schnupperzimmer für zukünftige Lernende und eine Trainingswohnung. Alle BewohnerInnen arbeiten tagsüber entweder in den Werkstätten der VALIDA oder bei einem externen Arbeitgeber. Die BewohnerInnen leben in Wohngemeinschaften und gestalten ihren Alltag zusammen. Zwei Wohnungen werden von Lernenden bewohnt, entsprechend wird hier nach dem «Konzept Lernende» gearbeitet.

Hauptziel des AWG-Betreuungsteams ist es, immer wieder «Raum» für neue Erfahrungen, für die eigene Entwicklung und eine grösstmögliche Selbstständigkeit zu schaffen. Die Aussen-Wohngruppe soll den Bewohnern ein Zuhause sein, wo sie als Persönlichkeit wahrgenommen und unterstützt werden, indem sie Respekt und Akzeptanz bei ihrer individuellen Entwicklung erfahren.



Freizeitangebote

Vielfältig und spannend

Die Wochenenden können nach Wunsch auch ausserhalb des Wohnhauses verbracht werden, sei es in der Familie, bei Verwandten oder anderen Bezugspersonen. Eine Wochenendgruppe organisiert mit den BewohnerInnen Freizeitaktivitäten, welche rege genutzt werden. Alle Bewohner sollen regelmässig Ferien ausserhalb der Institution VALIDA verbringen können. Ziel, Dauer und Zeitpunkt werden gemeinsam (Bewohner und Betreuer) sowie frühzeitig festgelegt. In Anlehnung an den Ablauf des Kalenderjahres werden mit Festen, Feiern, Feiertagen und Anlässen traditionelle Akzente gesetzt. Die Vorbereitungen werden in Arbeitsgruppen, bestehend aus Bewohner und Betreuer, ausgeführt.

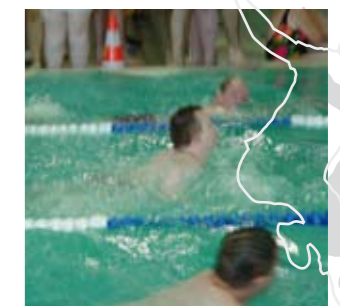
Sport und Kultur hat sich zu einem festen Bestandteil in der Arbeit mit Menschen mit Beeinträchtigung entwickelt. Neben der Entwicklung am Arbeits- und Wohnplatz bildet Sport und Kultur ein zusätzlicher, wichtiger Ansatz zur aktiven Bewältigung des täglichen Lebens. In spielerischer Form erfahren die einzelnen Teilnehmenden was es heisst, ein Team zu sein, Rücksicht zu nehmen, aufeinander angewiesen zu sein und gemeinsam Erfolg oder Misserfolg zu haben.

Natürlich kommen auch musische und kreative Anteile nicht zu kurz. In der Theatergruppe wird jedes Jahr an einem aktuellen Stück gearbeitet. Die Musikfunktgruppe trifft sich einmal die Woche um sich musikalisch weiterzuentwickeln. Es besteht für jeden Bewohner die Möglichkeit seine Fähigkeiten auszuleben und zu verbessern.

Wir werden Zeugen, wie es den Menschen mit Beeinträchtigung immer wieder möglich ist, Barrieren zu überwinden, auf andere Menschen zuzugehen, Emotionen zu zeigen und zu leben. Aus diesen Erfahrungen können wir Menschen ohne Beeinträchtigung lernen, was es bedeutet, Freude zu zeigen und Wertschätzung für die eigene Leistung zu erhalten.

Der Sportclub der VALIDA bietet in folgenden Sportarten regelmässige Trainings an:

- Basketball
- Radrennen
- Schwimmen
- Reiten





Sozial und wirtschaftlich professionell

Lebensgestaltung/Wohnen
Holzwarenproduktion
Industrie-Handarbeiten
Metall- und Kunststoffbearbeitung
Gartenpflege
Küche
Wäscherei
Reinigungsdienst
Atelier-Verkaufsladen

Lehr- und Arbeitswerkstätte
mit Wohnangeboten für Menschen
mit Behinderungen

Zwyssigstrasse 28
9000 St. Gallen

Telefon 071 424 01 01
Telefax 071 424 01 10

info@valida-sg.ch
www.valida-sg.ch

