

Metall- und Kunststoffbearbeitung

vielseitig

Messen

Drehen

Schweissen

Bohren

Stanzen



In der Metall- und Kunststoffbearbeitung können vielfältige Kundenwünsche im Bereich Mechanik und Schlosserei angefertigt werden. Dank optimal angeleiteten Mitarbeiter/innen und moderner Technik ist es uns möglich, anspruchsvolle Qualitätsarbeiten auszuführen. Optimal sind mittlere Seriengrößen.



● **Impressum**

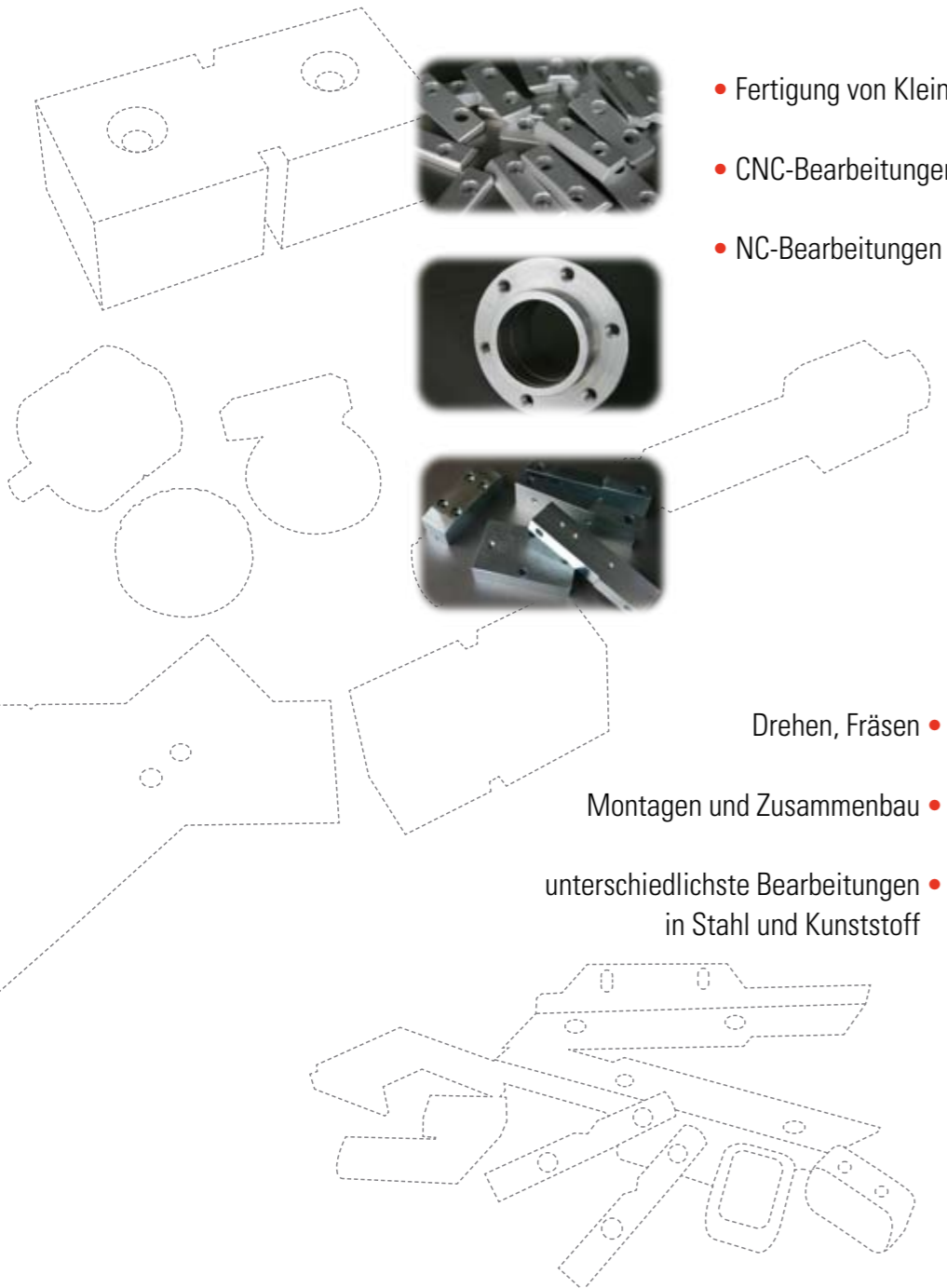
1. Auflage 2008
Gestaltung: VALIDA St.Gallen
Druck: Cavelti AG Gossau
© Copyright 2008
VALIDA St.Gallen
Alle Rechte vorbehalten.
Nachdruck – auch auszugsweise –
nur mit ausdrücklicher Genehmigung
der VALIDA St.Gallen gestattet.

Inhaltsverzeichnis

Kernkompetenzen	4
VALIDA im Überblick	6
Einrichtungen	8
Produkte	10



Kernkompetenzen



- Fertigung von Klein- und Grossserien
- CNC-Bearbeitungen
- NC-Bearbeitungen

Drehen, Fräsen •

Montagen und Zusammenbau •

unterschiedlichste Bearbeitungen •
in Stahl und Kunststoff

CNC-Bearbeitungen / bohren / drehen / fräsen / sägen / stanzen / abkanten / ab-
längen / schweissen elektrisch / schweissen autogen / schweissen mit Schutzgas/
hartlöten / nieten / Jahresabschlüsse / Abrufbarkeit auf Termin /

Kompetenzüberblick

In diesem Geschäftszweig erfüllen wir vielseitige Kundenwünsche in den Bereichen Mechanik und Schlosserei. Unsere Stärken liegen bei mittleren Seriengrössen. Wir produzieren auch Einzelanfertigungen und bieten Ihnen vielseitige Unterstützung; angefangen beim Prototypenbau bis hin zur Serienreife. Auf Wunsch besteht unser Komplettangebot aus Leistungen quasi von «A-Z»; von der Materialbeschaffung bis hin zur Oberflächenveredelung.

Die Produktpalette umfasst Dreh- und Frästeile, Teile für den Apparatebau, Lampenkomponenten sowie allgemeine Kunststoffteile.

Dank den gut geschulten Berufsleuten, den optimal angeleiteten Mitarbeiter/innen und der modernen Technik ist es möglich, anspruchsvolle Arbeiten auszuführen. Grosse Selbständigkeit, Sachverständnis und konstruktive Zusammenarbeit mit unseren Kunden sind wichtige Merkmale während den Arbeitsprozessen.



VALIDA im Überblick

• Die Institution

Die VALIDA gehört mit rund 320 Arbeitsplätzen, davon 218 für Menschen mit einer Behinderung und einem Umsatz von gut 14–16 Mio. Franken zu den bedeutenden Sozialen Institutionen der Schweiz. Die VALIDA versteht sich als Produktions- und Dienstleistungsunternehmen mit sozialer Ausrichtung. Hier finden Menschen mit einer körperlichen, geistigen, psychischen oder mehrfachen

Behinderung, im Alter ab 16 Jahren, eine Arbeits- oder Ausbildungsstelle. Rund 75 Menschen wohnen im Wohnhaus oder machen Gebrauch von anderen Wohnangeboten der Institution.

Die VALIDA ist ein gemeinnütziger, politisch und konfessionell neutraler Verein im Sinne von Art. 60ff des schweizerischen Zivilgesetzbuches (ZGB).

• Auftrag / Leitbild

Die VALIDA erfüllt soziale Aufträge für Menschen mit unterschiedlichen Behinderungen in folgenden Bereichen:

- Ausbildung Jugendlicher
- Abklärungen und Arbeitstrainings
- Geschützte Arbeitsplätze
- Wohnen, Leben, Freizeit

Ziel der VALIDA ist es, einerseits die verschiedenen Fähigkeiten der Menschen

mit Behinderungen zu erhalten und zu fördern und andererseits ein Umfeld zu schaffen, in dem sie ihr Leben, trotz Einschränkungen, so selbständig wie möglich meistern können. Durch Anerkennung, sinnvolle Aufgaben und Freizeitgestaltung, Schulung und Förderung sollen Selbstwertgefühl, Wohlbefinden und allgemeine Lebensqualität optimiert werden.

• Arbeitsplätze

Unser Angebot beläuft sich zur Zeit auf 218 begleitete und geschützte Arbeitsplätze für Menschen mit einer Behinderung. Das Anforderungsprofil der einzelnen Arbeitsplätze liegt zwischen einem CNC-Operateur und einem Mitarbeiter im Bereich Beschäftigung-Atelier. Die Mitarbeiter/innen in der

Arbeitswerkstätte werden begleitet und können dadurch eine wirtschaftlich ertragbringende Arbeit verrichten. Die VALIDA stellt auf die Behinderungen abgestimmte Arbeitsplätze zur Verfügung. Dabei wird darauf geachtet, dass die individuellen Fertigkeiten der einzelnen Mitarbeiter/innen soweit als

möglich berücksichtigt und weitergebildet werden. Für Mitarbeiter/innen, die aus behinderungsbedingten, gesundheitlichen oder sozialen Gründen im normalen Arbeitsprozess nicht mehr teilnehmen können, besteht die Mög-

lichkeit, in unser Atelier zu wechseln. Hier bieten wir eine Tagesstruktur mit gestalterischen Arbeiten bis hin zu musischen Tätigkeiten. Die Arbeitszeiten für die gesamte Belegschaft orientieren sich an denen der Wirtschaft.

• Ausbildung

In unserer Institution bieten wir diverse Ausbildungsmöglichkeiten an. Ausbildungsplätze bestehen in den Bereichen Schreinerei, Oberflächenbehandlung, Industrie-Handarbeiten, Metallbearbeitung, Küche, Reinigungsdienst, Wäscherei und Gartenpflege. Für den Schreinereibereich ist eine eigenständige Lehrwerkstatt mit insgesamt 8 Ausbildungsplätzen vorhanden. Alle anderen Plätze sind in den einzelnen Bereichen integriert. Während ihrer Lehrzeit wer-

den die Auszubildenden von Fachkräften begleitet. Unser Ausbildungsprogramm orientiert sich grundsätzlich an den Richtlinien der Fachverbände. Zusätzlich bieten wir den Lehrlingen aber eine auf sie persönlich abgestimmte Förderung und Schulung an. Die fachliche Ausbildung wird, wenn möglich, auch an aktuellen Kundenaufträgen betrieben. Arbeitstechniken werden in Gruppen oder einzeln vermittelt, eingeübt und durch mehrmaliges Wiederholen gefestigt.

• Produkte und Dienstleistungen

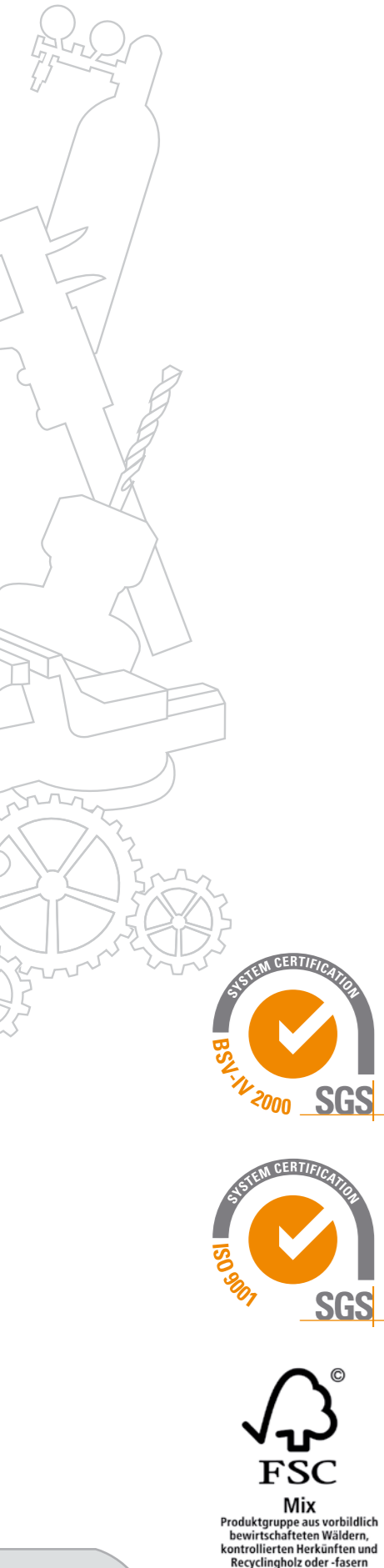
Auf dem Markt siedelt die VALIDA ihre vielfältigen Produkte und Dienstleistungen im mittleren bis hohen Qualitäts- und Preisniveau an. Im Zusammenspiel mit der Wirtschaft versteht sich die VALIDA als Mitbewerber und Zulieferant, aber auch als Auftraggeber und Partner. Für komplexe und grosse Aufträge wird eng mit Partnerinstitutionen oder Partnerfirmen aus der Wirt-

schaft zusammengearbeitet. Die VALIDA ist in folgenden Produktions- und Dienstleistungsbereichen tätig:

- Holzwarenproduktion
- Metall- und Kunststoffbearbeitung
- Industrie-Handarbeiten
- Gartenpflege
- Wäscherei
- Reinigungsdienst
- Verkaufsladen und Atelier

Wir bieten folgende Ausbildungsarten an:

- Schnuppern
- Abklärung/Arbeitstraining
- Praktische Ausbildung PrA INSOS
- Anlehre EBA
- Voll-Lehre EFZ



Einrichtungen

CNC Drehmaschine



EMCO TURN 345 II

- 12-fach Werkzeugrevolver, 6 davon angetrieben
- Steuerung Sinumerik 810 T
- Drehdurchmesser bis \varnothing 210 mm
- Drehlänge bis 500 mm
- Spindeldurchmesser \varnothing 42 mm

Drehbank konventionell



Schäublin 125

mit digitaler Positionieranzeige

- Spitzenhöhe 125 mm
- Spitzenweite 500 mm
- Spindelbohrung 32 mm

Drehbank Basilisk 1000



Digitale Positionieranzeige

- Spitzenhöhe 200 mm
- Spitzenweite 1000 mm
- Spindelbohrung 45 mm

CNC-Fräsmaschine



Mikron WF 31 D

Heidenhain 355 TNC

- Tisch 480 x 800 mm
- X = 500 mm
- Y = 500 mm
- Z = 400 mm

HURCO CNC-Vertikal



Bearbeitungscenter (VMX-30)

- Tisch 1020 x 510 mm
- Tischbelastung 750 kg
- 24-fach Werkzeugwechsler (Doppel)
- T-Nuten / Tisch 5 x 18 x 100 mm
- X = 760 mm / Y = 510 mm / Z = 610 mm
- Spindeldrehzahlen 10–10'000 U/min

Fräsmaschine konventionell



Mikron WF2 mit Digitalanzeige

Weitere Maschinen



Säulenbohrmaschine Flot MK 2

- mit Kreuztisch

Säge-Halbbautomat

- Durchmesser Blatt \varnothing 350 mm

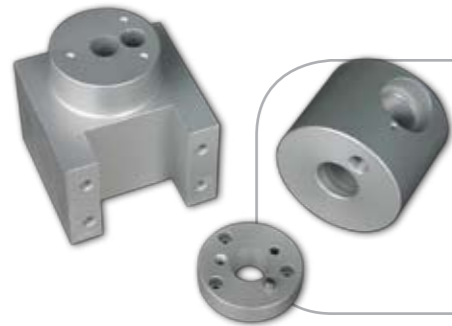
Metall-Handkreissäge

- Durchmesser Blatt \varnothing 250 mm

- Schutzgas- & Autogenschweissanlage

Produkte

Dreh- und Frästeile aus Aluminium



Bei den auftragsbezogenen Dreh- und Frästeilen bedienen wir Sie mit einem Komplettangebot quasi von A–Z; von der Beratung und Materialbestellung bis hin zur fertigen Oberflächenveredelung. Wir übernehmen Ihre Konstruktions- und Rohdaten ab fertigen Ausführungsplänen oder direkt via EDV. Geeignet sind hier Losgrößen ab ca. 30 Stück.

Dreh- und Frästeile aus Messing



Da Messing dank seiner Materialbeschaffenheit zur nachträglichen Oberflächenveredelung besser geeignet ist als vergleichsweise Stahl, wird es vor allem für Dreh- und Frästeile bei Lampen- oder Badkomponenten eingesetzt. Die einzelnen Teile können durch uns weiterverarbeitet werden, z.B. eine Montage von O-Ringen und anderen Dichtungen, zusammenstecken und verschrauben.

wiederkehrende Produkte



Auf diesen Abbildungen sehen wir Positionierungslehren zum Schweißen und Brennstangen zu Gasgrillen (mit V2A-Qualität). Beide Produkte stellen für unsere Metall- und Kunststoffbearbeitung ein gutes Beispiel dar, da diese einerseits in grösseren Serien und andererseits als Abrufaufträge über eine bestimmte Laufzeit immer wieder produziert werden.

Dank diesem «wiederkehrenden» Charakter können diese Aufträge durch unsere Menschen mit Behinderungen praktisch zu 100% selbstständig ausgeführt werden. Die optimale Losgrösse besteht hier bei ca. 400–1500 Stück im Jahr.

Kunststoffteile



Bei den Kunststoffteilen verarbeiten wir nachfolgend aufgeführte Materialien:

- POM / PTFE / PVC / PP / PE / PMMA / PA6



Der Bereich Metall- und Kunststoffbearbeitung der VALIDA kann trotz Produktion auf kleinstem Raum eine breite Palette an unterschiedlichsten Metall- und Kunststoffteilen anbieten. Ermöglicht wird uns dies vor allem dank einer professionellen Einrichtung, kompetenten Fachleuten und gut ausgebildeten Menschen



mit einer Behinderung. In kleinem Ausmass fertigen wir zusätzlich Eigenprodukte für den Wiederverkauf. Kundenaufträge akquirieren wir vor allem in der Industrie- und Privatwirtschaft. Auch für uns gilt: Preis, Termin und Qualität müssen stimmen. Lassen Sie sich von uns eine Offerte unterbreiten und von unserer Leistungsfähigkeit überzeugen...





sozial und wirtschaftlich professionell

Lebensgestaltung/Wohnen
Holzwarenproduktion
Industrie-Handarbeiten
Gartenpflege
Küche
Wäscherei
Reinigungsdienst
Verkaufsladen/Atelier

Lehr- und Arbeitswerkstätte
mit Wohnangeboten für Menschen
mit Behinderungen

Zwysigstrasse 28
9000 St.Gallen

Telefon 071 424 01 01
Telefax 071 424 01 10

info@valida-sg.ch
www.valida-sg.ch